

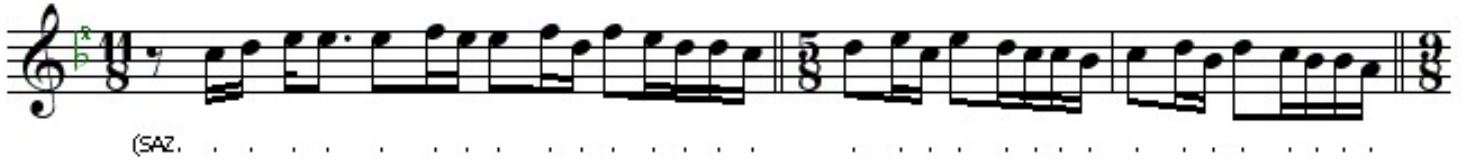
YÖRESİ:  
MALATYA - ARGUVAN

DERLEYEN:  
İhsan ÖZTÜRK

KAYNAK K. :  
Hasan DURAK

## BİR AY DOĞAR İLK AKŞAMDAN GECEDEN

NOTAYA ALAN:  
İhsan ÖZTÜRK



(SAZ. . . . .)



Bİ RAY DO ĞAR İLK AK ŞAM DAN GE CE\_ DEN\_  
YÜ CE DAĞ BA ŞIN DA NA ŞIR DIN BE\_ Nİ\_



NE DEM NE DEM\_ GE CE\_ DEN (SAZ. . . . .) ŞAV KI VU RUR PEN CE RE\_ DEN\_ BA CA\_ DAN\_  
NE DEM NE DEM\_ YAR BE\_ Nİ TŪ KEN MEZ DERT LE RE DÜ\_ ŞŪR\_ DŪN BE\_ Nİ\_



DAĞ LAR\_ GE Şİ\_ MIŞ\_ YOL CU\_ MŪ ŞŪ\_ MŪŞ\_ NA SI LE\_ DEM\_ BEN\_  
DAĞ LAR\_ GE Şİ\_ MIŞ\_ YOL CU\_ MŪ ŞŪ\_ MŪŞ\_ NA SI LE\_ DEM\_ BEN\_



UY KU SŪZ MU GAL DIN\_ DŪN KŪ\_ GE CE\_ DEN\_ NE DEM NE DEM\_ GE CE\_ DEN (SAZ. . . . .)  
MA DEM SOY SŪZ BEN DE GÖY\_ NŪN\_ YO ĞU\_ DU\_ NE DEM NE DEM\_ YO ĞU\_ DU



U YA NU YAN YAR Sİ NE\_ NE\_ SAR BE\_ Nİ\_ DAĞ LAR\_ HA RE\_ Mİ\_  
Nİ YE DO Ğ RU YOL DAN ŞA\_ ŞIR\_ DIN BE\_ Nİ\_ DAĞ LAR\_ HA RE\_ Mİ\_



AÇ MA YA\_ RE\_ Mİ\_ PE Rİ ŞA\_ NİM\_ BEN\_  
AÇ MA YA\_ RE\_ Mİ\_ PE Rİ ŞA\_ NİM\_ BEN\_

İ. ÖZTÜRK

BİR AY DOĞAR İLK AKŞAMDAN GECEDEN  
(nedem nedem geceden)  
ŞAVKI VURUR PENCEREDEN BACADAN  
(dağlar gışımış yolcum üşümüş nasıl edem ben)  
UYKUSUZ MU GALDIN DÜNKÜ GECEDEN  
(nedem nedem geceden)  
UYAN UYAN YAR SİNENE SAR BENİ  
(dağlar haramı açma yarımı perişanım ben)  
UYAN UYAN YAR SİNENE SAR BENİ  
(dağlar gışımış yolcum üşümüş nasıl edem ben)

YÜCE DAĞ BAŞINDANAŞIRDIN BENİ  
(nedem nedem yar beni)  
TŪKENMEZ DERTLERE DŪŞŪRDŪN BENİ  
(dağlar gışımış yolcum üşümüş nasıl edem ben)  
MADEM SOYSUZ BENDE GÖNLŪN YO ĞUDU  
(nedem nedem yo Ğudu)  
NİYE DO ĞRU YOLDAN ŞAŞIRDIN BENİ  
(dağlar haramı açma yarımı perişanım ben)  
NİYE DO ĞRU YOLDAN ŞAŞIRDIN BENİ  
(dağlar gışımış yolcum üşümüş nasıl edem ben)